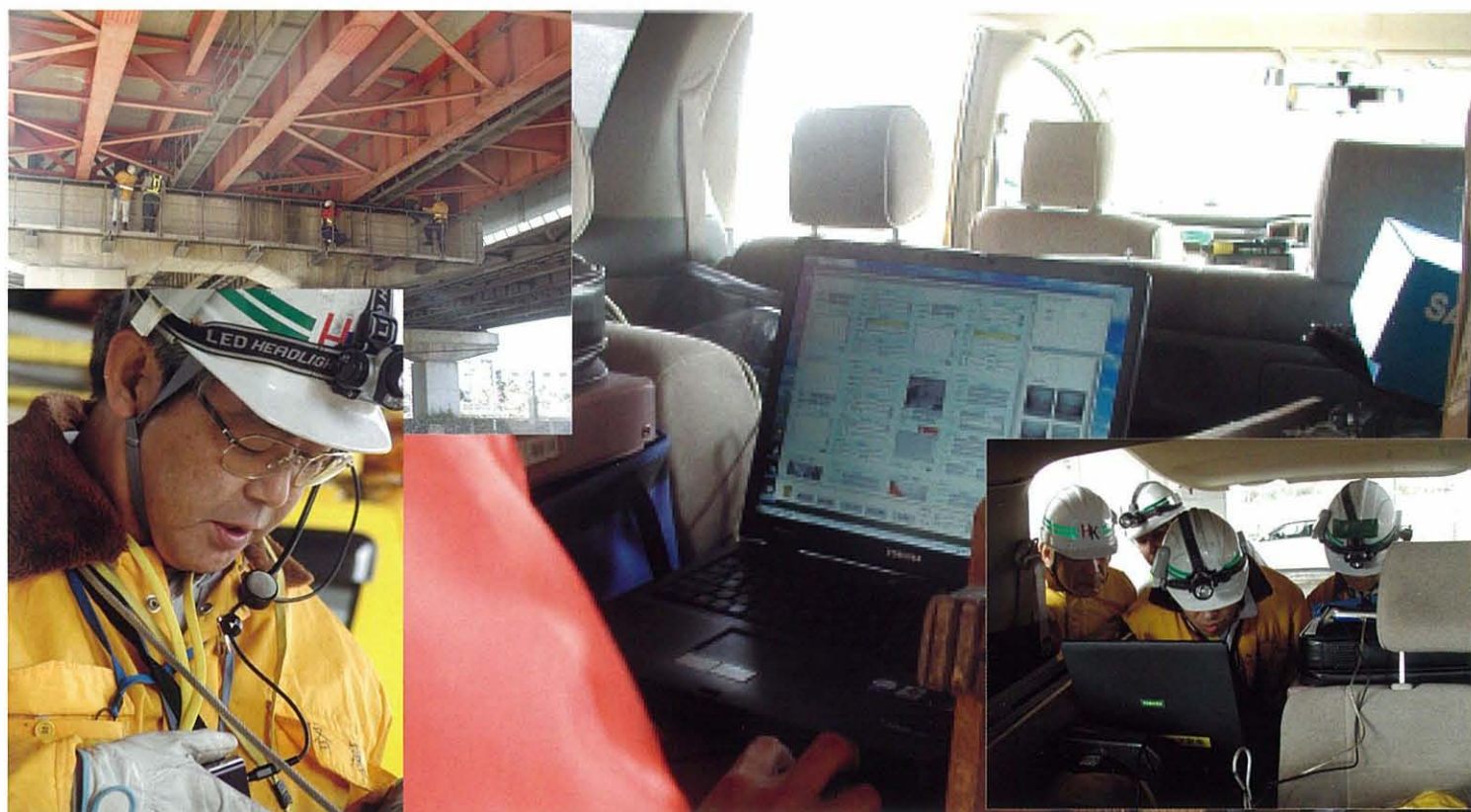
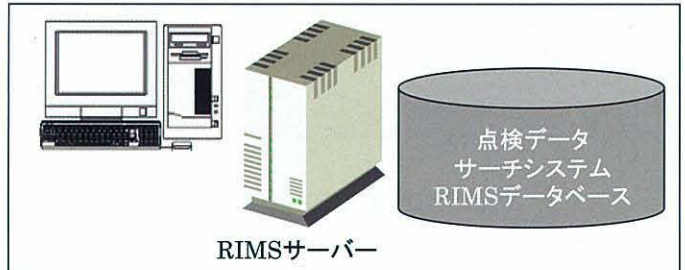
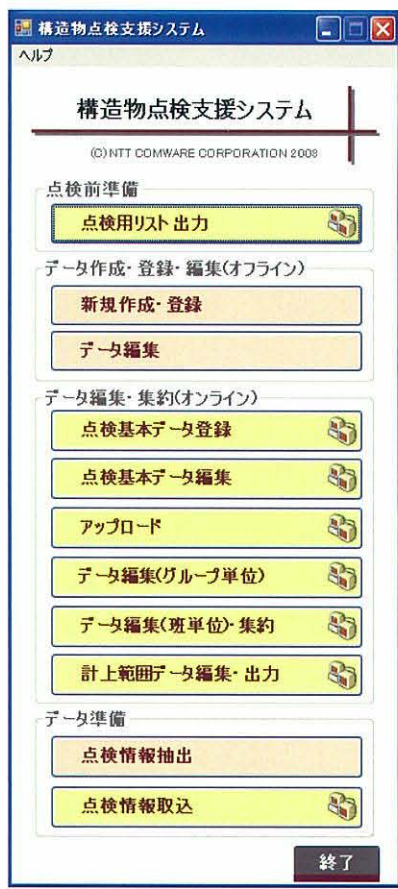
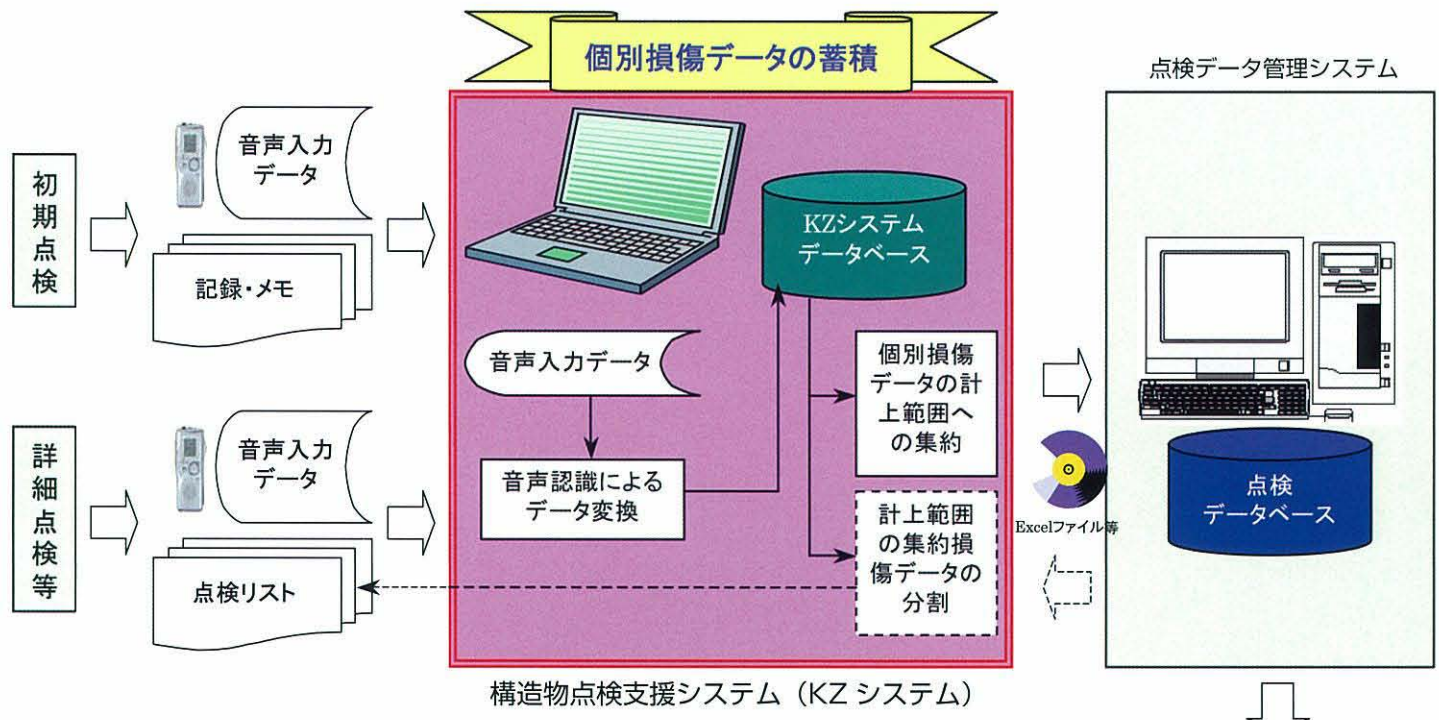


音声認識技術を活用した構造物点検支援システム



より高度で効率的な構造物保全管理を支援する！！

- 音声認識技術を活用して、点検データ整理作業の効率化（内業負担の軽減）を図ります。
 - 現場でメモを取る手間を削減できるため、点検作業に集中できます。
 - そして、個別損傷に対応したキメ細かな記録作成が簡単にできます。
 - 点検後にデータ入力する手間が省けるので、メモからの入力ミス等がなくなります。
 - 点検時の様々な情報がメモではなく音声記録として残るので、データ整理の分業化を図ることができます。
- 既存の点検データ管理システムおよび点検データとの連携を可能にしています。
 - 既存の点検データを有効に活用できます。
 - 点検データの集計・集約を自動的に行うことができるので、データ整理を省力化できます。
- 安全性の向上
 - 現場におけるハンズフリーな状態を増やすことにより、点検作業の安全性が高まります。



システム概略仕様

項目	仕様	備考
サーバ	CPU: Pentium4以上	メモリ1GB以上、HDD60GB以上
	OS: Windows®2003 Server	
	DB: PostgreSQL Databade Server8.2.3	
クライアントPC	CPU: Pentium4以上	メモリ512MB以上、HDD40GB以上
	OS: Windows®XP (SP2) 以上を推奨	Windows2000 (SP4) でも可
	DB: PostgreSQL Databade Server8.2.3	
ICレコーダー	市販品	OLYMPUS (DS-60) 等
ノイズキャンセルマイク	ヘルメット用マイク+アンプ+スピーカー	市販製品の組合せ
デジタルカメラ	市販品	

お問い合わせ先

株式会社ネクスコ東日本エンジニアリング

〒116-0014 荒川区東日暮里 5-7-18 コスモパークビル 3F
 TEL: 03-3805-7911 (代表) FAX: 03-3805-7903
 担当: 技術営業部 上川 雅弘
 URL: <http://www.e-nexco-engi.co.jp/>
 ※メールによるお問い合わせは、上記 URL の「お問い合わせ」画面よりお願いいたします。