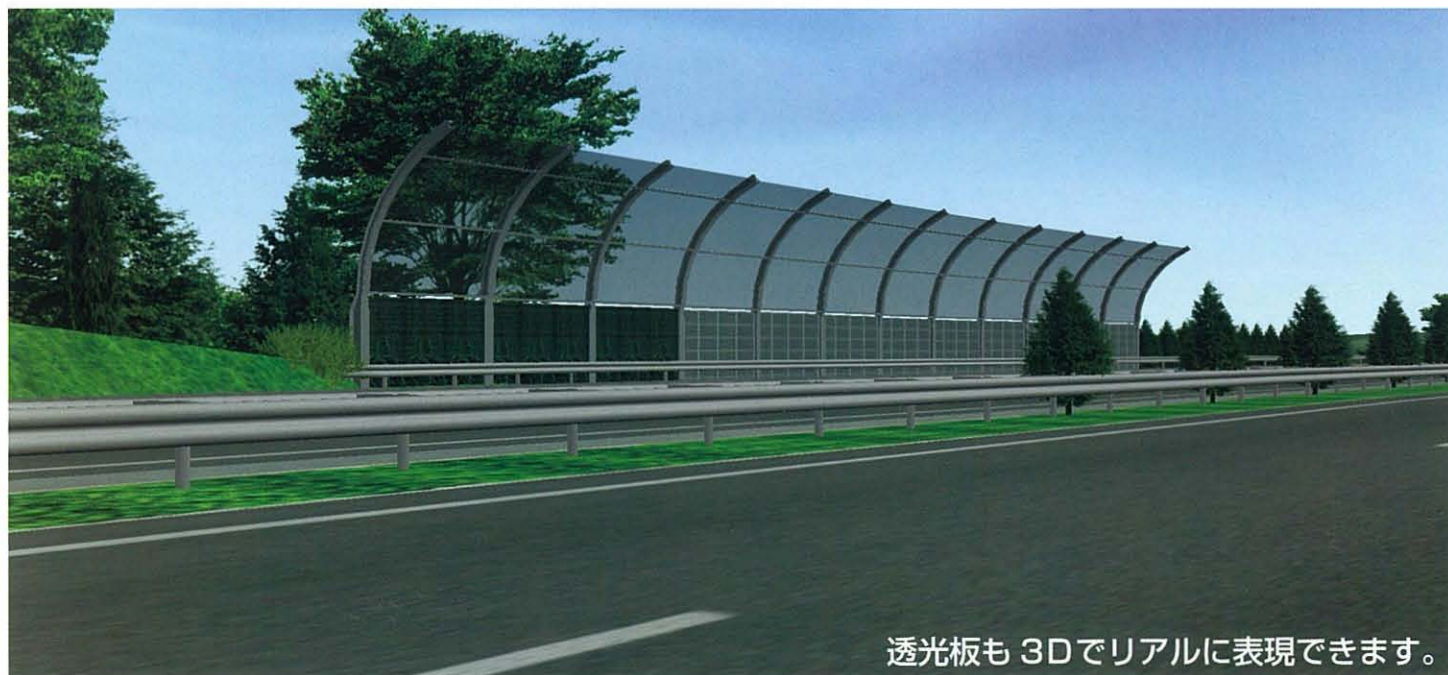


3Dスケマティック・マネージャー

マウスひとつで自由自在。

どこへでも行けて、どこからでも観ることができる。

何でも配置・移動・削除・色変更も可能な、設計・計画支援ツールです。



透光板も3Dでリアルに表現できます。



■ スピードを自由に設定して、乗車感覚で道路を走ることができます。

■ 自由に好きな場所、角度、高さから観ることができます。



株式会社ネクスコ東日本エンジニアリング

3Dスケマティック・マネージャーとは・・・

◆高速道路などの大規模空間を汎用PC上でスムーズに3D表現することを可能にした『設計・計画業務支援』景観シミュレーターです。マウスの簡単操作によって、様々な視点から自由に対象物や景色を確認できます。また、リアルタイムレンダリング機能により、毎秒20コマの速さで画像が処理されるため動画並みの表現が可能となりました。

1. 打合せ中にレイアウトできます！！

★樹木や標識などのオブジェクトを簡単に配置や移動が可能のため、プレゼンテーション効果絶大です。

2. 目線の高さやスピードが変えられます！！

★視点の高さを入力すれば、子供の目線や鳥瞰位置からでも見ることができます。また、ボタンひとつで車モードが設定でき、スピードが自由に設定できるため、より現実に近いバーチャル体験が可能です。

3. 大きさや色が自由に変更できます！！

★オブジェクトは縦、横、均等倍に大きさの変更ができ、寸法も表示できるため、正確なシミュレーションが可能です。また、色変更も簡単にできます。

4. 様々な計画・検討が可能です！！

★道路本体、橋梁、建築物、照明、標識、造園など、様々な設計・計画業務に対応可能です。建物内部を詳細に表現することも可能で、商品陳列検討にも活用できます。



同じ場所から、高さ10mの視点(上)と大人の目線(下:1.5m)周辺景観を含めた視認性検討が簡単にできます。

販売

- パッケージ販売です。パッケージ内容は以下のとおりです。
- 地形データ作成
- 3Dオブジェクト作成
- ビューアソフト (価格は別途見積り)

推奨仕様

- OS: Windows XP 推奨
- CPU: Pentium4 以上
- ビデオカード: nVIDIA チップ搭載
- ビデオメモリ: 128MB 以上推奨
- メインメモリ: 512MB 以上
- ディスプレイ: 1024×768 ピクセル以上推奨

お問い合わせ先

株式会社ネクスコ東日本エンジニアリング

〒116-0014 荒川区東日暮里5-7-18 コスモパークビル3F
TEL: 03-3805-7911 (代表) FAX: 03-3805-7903
担当: 技術営業部 上川 雅弘
URL: <http://www.e-nexco-engi.co.jp/>

※メールによるお問い合わせは、上記URLの「お問い合わせ」画面よりお願いいたします。