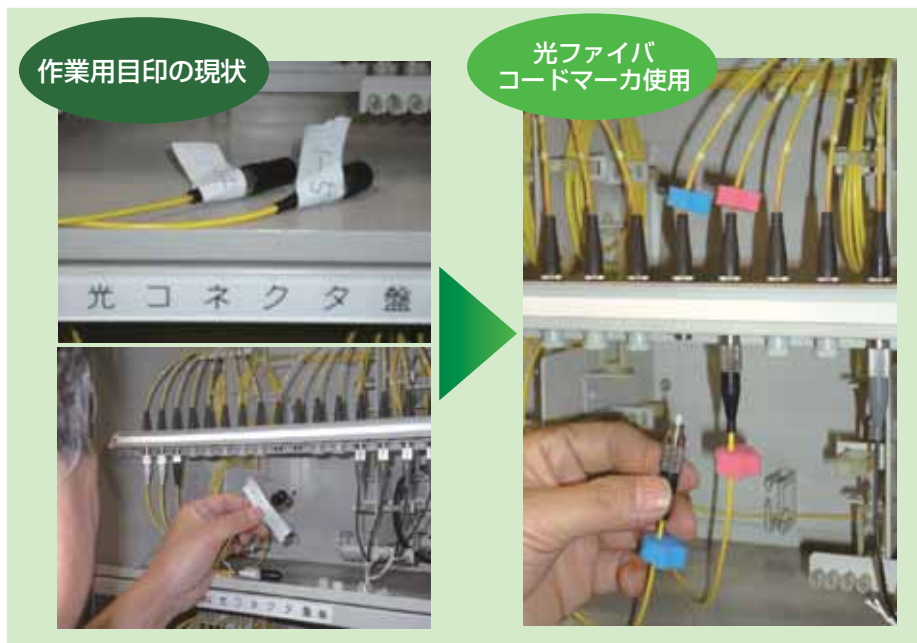


# 光ファイバコードマーカ (作業用目印) 特許出願中

ETCシステム、情報表示システムなどを支えている  
重要通信回線の誤挿抜による障害を防止します



## 目的

重要通信回線の誤挿抜による障害を防止します。

## 課題

光通信回線の保守作業では、光ファイバコードを一旦外して光ケーブルの損失(ロス)測定や伝送装置の試験を行います。

- 測定や試験後、光ファイバコードを復旧する際に間違えて別のコネクタに挿し込むと回線障害となる危険性があります。
- 作業者にとっては責任重大で心労負担の大きい作業となっています。

## 改善

- 光ファイバコードを外す前に、番号識別や色識別により簡易に識別しておく事で、作業後に簡単で確実に元の挿入位置へ戻す事が可能となります。
- 回線障害を防止し作業者の負担を大幅に軽減します。

## 特徴

- ワンタッチ・・・取付け / 取外しがワンタッチ
- 軽い・・・心線が揺れても簡単に外れない
- 柔らかい・・・心線に悪影響を与えない。傷つけない
- からまない・・・引っ掛からない。曲がらない

# 光ファイバコードマーカは作業の信頼性を向上させます

## 数字と色による識別

作業対象コード識別のために、光ファイバコードマーカは、

● 数字：1～10

● 色：5色

(ピンク・黄・灰・青・緑)

を用意しました。

作業者自身で識別が可能となり、  
抜き挿しの間違いを防止します。



## ペアによる作業

光ファイバコードの中継端子台などの元の挿入位置が分かるように、光ファイバコードマーカは**同色・同番号**をペアで用意しました。



## 専用ケース

- 作業漏れを防ぐため、専用の収納ケースを用意しました。
- 作業終了時に光ファイバコードマーカを確実に回収し、作業漏れや紛失を防止します。

注) 仕様につきましては、予告なく変更する事があります。(2010年10月現在)

## その他仕様

- 材質 ポリエチレンフォーム
- 大きさ 横：20mm  
縦：18mm  
厚さ：7mm

**2010年11月発売開始予定**

お問い合わせ先：株式会社ネクスコ東日本エンジニアリング

〒116-0014 荒川区東日暮里5-7-18 コスモパークビル  
TEL：03-3805-7911(代表) FAX：03-3805-7902

担当：技術営業部

URL：<http://www.e-nexco-engi.co.jp/>

※メールによるお問い合わせは、上記URLの「お問い合わせ」画面よりお願いいたします。

株式会社川口電機製作所

〒158-0097 東京都世田谷区用賀3-3-21  
TEL：03-5491-0111 FAX：03-5491-0112

担当：営業部

URL：<http://www.kawaguchidenki.co.jp/>

E-mail：[sales@kawaguchidenki.co.jp](mailto:sales@kawaguchidenki.co.jp)